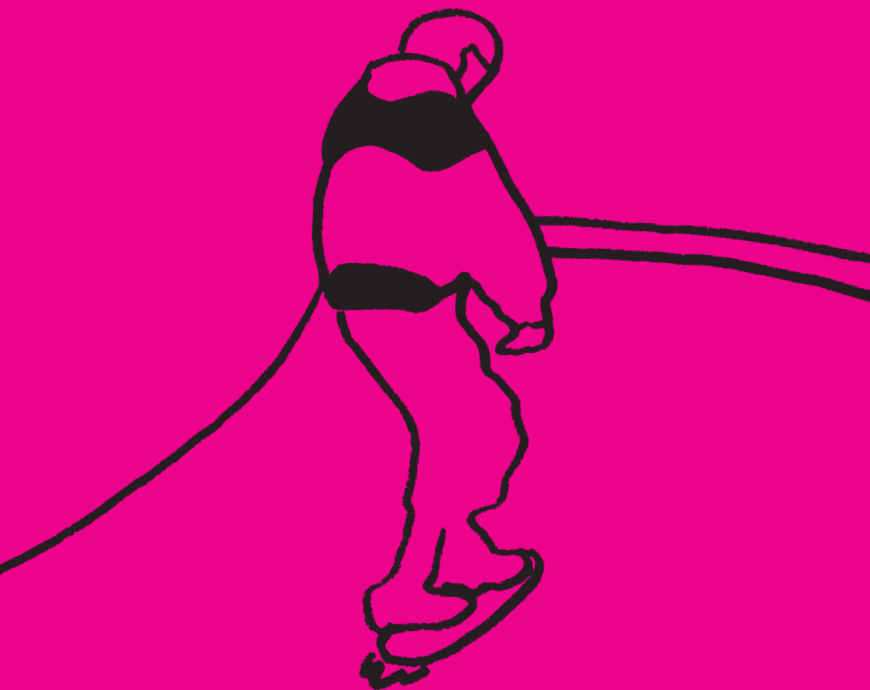


# Actions !

Septembre 2009 – Janvier 2010

Les actions éducatives pour les groupes enfants et adultes



**MAC/VAL**

MUSÉE D'ART CONTEMPORAIN  
DU VAL-DE-MARNE

**L'équipe des publics  
à votre service ! 2**

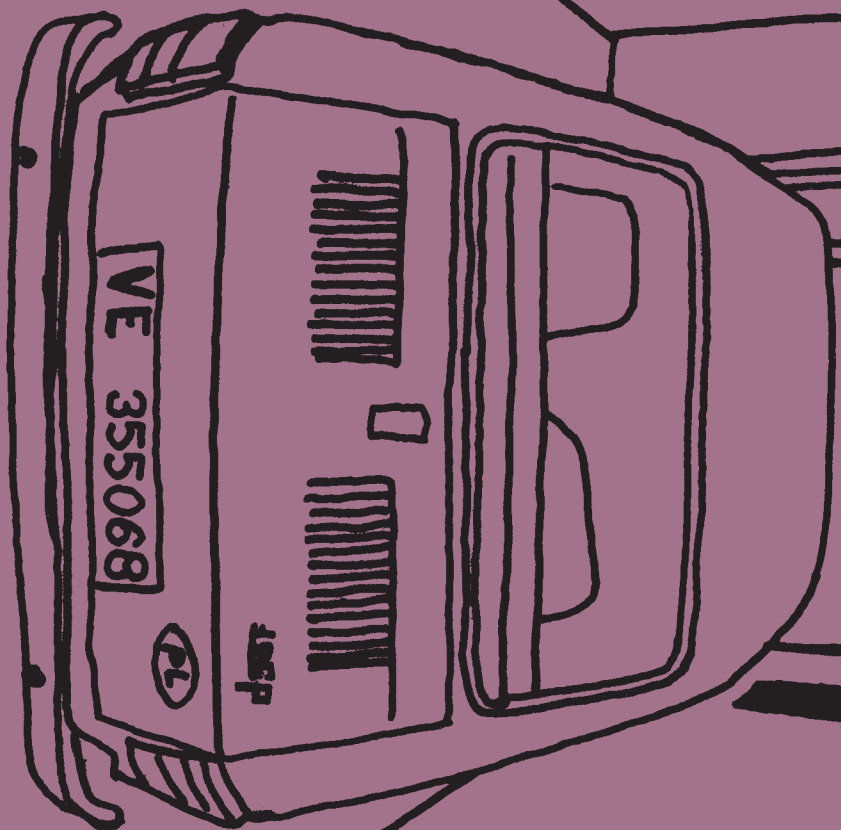
**Associations  
et partenaires :  
groupes adultes 8**

**Les scolaires,  
groupes enfants  
et enseignants 12**

**Centres de loisirs,  
comités de quartier,  
centres sociaux  
et culturels, MJC... 22**

**Réservations  
mode d'emploi 28**

Téléchargez le programme des actions éducatives  
sur le site Internet du musée : [www.macval.fr](http://www.macval.fr)



l'équipe  
des publics  
à votre  
service !

## Les expositions

### La collection: Parcours #3 «Je reviendrai»

Dotée d'une personnalité unique et forte, la collection du MAC/VAL s'articule autour d'un troisième Parcours construit comme une invitation au voyage intérieur. Cet ensemble étonnant offre l'occasion aux visiteurs de s'approprier l'imaginaire des artistes réunis dans une présentation inédite, intitulée «Je reviendrai». Voyager, partir, quitter, emporter, imaginer, rêver, espérer, chercher, trouver, fabriquer, réaliser, revenir... des verbes d'action qui jalonnent ce troisième parcours de la collection et racontent au fil des œuvres une histoire de l'art et de la vie.

### Éric Hattan: «Into the White»

Carte blanche jusqu'au 1<sup>er</sup> novembre 2009

Créer à partir de ce qui est, renverser les évidences sont des leitmotive chez le plasticien Éric Hattan qui ne se contente jamais de céder à la facilité. L'artiste nous livre une proposition artistique originale au cœur du parcours de la collection, actuellement présentée sous le titre «Je reviendrai». La carte blanche «Into the White» s'articule autour de moments fragiles qu'il a enregistrés lors de ses voyages dans le Grand Nord, ou tout simplement près de chez vous.

### Simon Starling:

«THEREHERETHHERE» (Œuvres 1997–2009)

Du 18 septembre au 27 décembre 2009

Pour sa rentrée, le MAC/VAL invite l'artiste anglais Simon Starling à réaliser sa toute première exposition monographique en France, un dispositif exploratoire dans lequel son travail architecture et cartographie l'espace du musée. Comme un voyage, les œuvres de Simon Starling prennent forme au sein d'un contexte social, politique et géographique. Déplacées et transformées par l'artiste, elles se révèlent dans leur dimension poétique. L'artiste bouscule la réalité et nous invite à porter un autre regard sur les choses qui nous entourent.

## Pour préparer ou continuer votre visite au MAC/VAL

L'équipe des publics imagine, met en œuvre et en action des visites, ateliers, parcours, approches avisées et partagées des pratiques de l'art contemporain. Elle concocte également des outils documentaires et critiques autour des œuvres exposées.

## Les visites fixes hebdomadaires

La PVC (Parcours Visite des Collections)

à 15 h tous les mercredis

Cette visite accompagnée d'un conférencier est ouverte à tous sans inscription. Elle permettra à chacun de préparer une visite avec un groupe et d'aiguiser son regard sur les œuvres présentées au musée.

Les autres temps de visite

La MAC (Midi Art Contemporain) à 12 h 30 tous les mardis.

La VIP (Visite Inattendue à Partager) à 16 h tous les samedis.

La VVF (Visite à Voir en Famille) à 16 h tous les dimanches.

## Les dossiers CQFD (ce qu'il faut découvrir)

À partir de la collection du MAC/VAL et des expositions temporaires, les CQFD offrent une ouverture thématique et pluridisciplinaire sur l'art contemporain. Des liens y sont tissés entre arts plastiques, arts vivants, littérature, histoire et géographie, philosophie, sciences physiques, etc.

Ces documents sont disponibles sur demande auprès du secrétariat de l'équipe des publics ou au centre de documentation.

Ils sont également téléchargeables sur le site Internet du musée : [www.macval.fr/editions-cqfd](http://www.macval.fr/editions-cqfd)

## Les textes critiques

La collection «C'est pas beau de critiquer?» est une carte blanche donnée à un critique d'art

qui vous offre un texte personnel, amusé, distancié, poétique... critique sur l'œuvre de son choix dans la collection du MAC/VAL.

Cette collection de «commentaires», conçue en partenariat avec l'AICA (Association internationale des critiques d'art) est disponible gratuitement face aux œuvres dans les salles du musée ou en téléchargement sur le site Internet du musée à l'adresse suivante : [www.macval.fr/editions-aica](http://www.macval.fr/editions-aica)

## Le centre de documentation

Accueil des groupes sur rendez-vous  
au 01 43 91 14 64 ou [cdm.macval@macval.fr](mailto:cdm.macval@macval.fr)

Ouvert du mardi au samedi de 12 h à 19 h, en accès libre et gratuit, le centre de documentation accompagne la collection du musée et suit l'actualité de la création artistique d'aujourd'hui : ouvrages généraux sur la création contemporaine, l'architecture, le cinéma, le design, la photographie, etc.

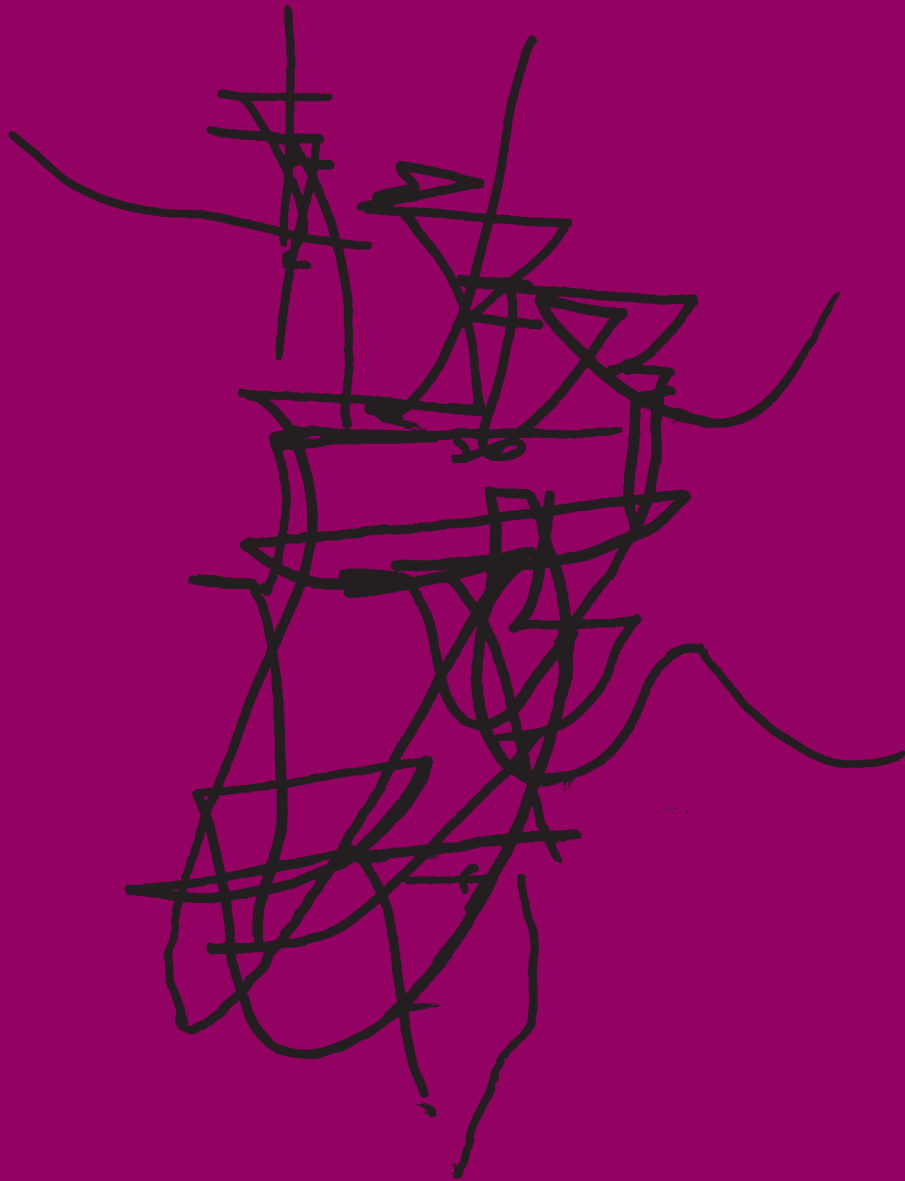
## Ressources documentaires en ligne

Téléchargez sur le site Internet du musée :

Le programme des actions éducatives  
[www.macval.fr/prog](http://www.macval.fr/prog)

La collection de commentaires critiques  
«C'est pas beau de critiquer?»  
[www.macval.fr/editions-aica](http://www.macval.fr/editions-aica)

Les CQFD (Ce qu'il faut découvrir)  
[www.macval.fr/editions-cqfd](http://www.macval.fr/editions-cqfd)



**associa-  
tions  
et parte-  
naires**

**groupes adultes**

**Associations, comités d'entreprise,  
théâtres, hôpitaux, foyers de personnes âgées,  
sociétés d'amis, etc.**

## Programmes partenaires

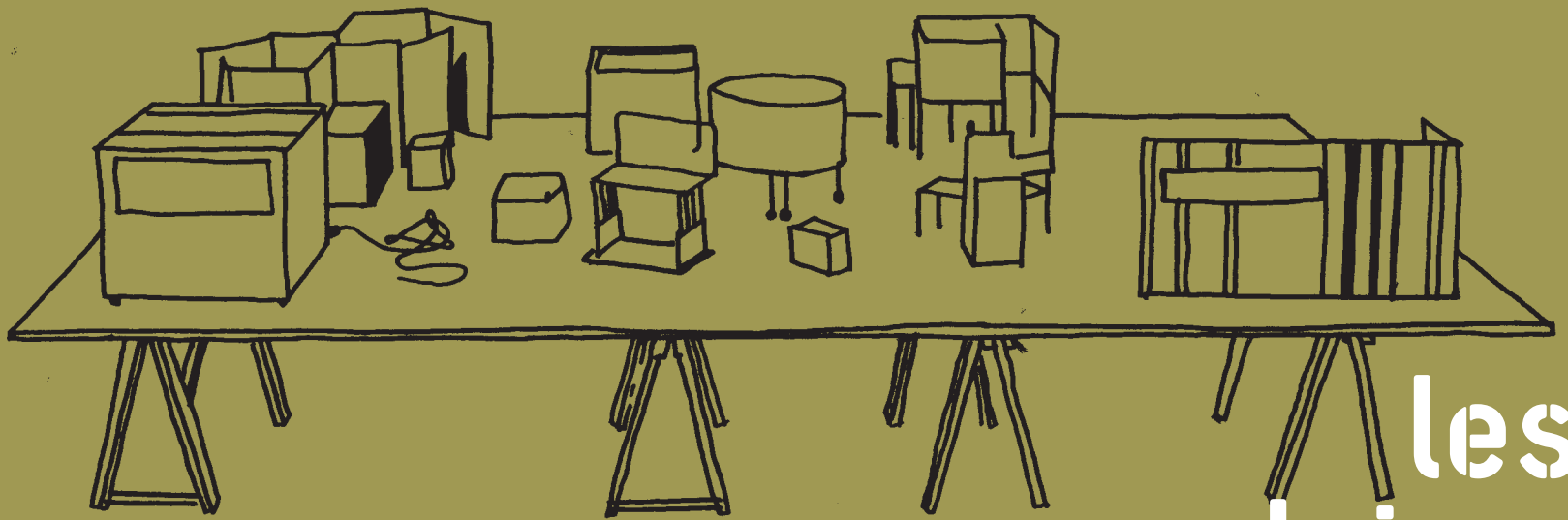
Tous les ans, de nombreux partenaires culturels, sociaux ou associatifs se joignent à nous pour concevoir des parcours de découverte de l'art contemporain au croisement de nos missions et de nos publics. Prenez contact avec l'équipe des publics pour construire votre visite ou vos programmes, à la carte ou au menu :

- Des visites actives des expositions avec un conférencier du musée.
- Des Laboratoires d'art contemporain, ateliers menés par un artiste plasticien le temps d'un week-end ou en fin de journée en lien avec les expositions.
- Le Vidéo Club, une programmation de vidéos d'artistes et de films d'animation.
- Des visites suivies d'un déjeuner au restaurant du MAC/VAL, le Chantier. Pour réserver votre table et connaître le menu du jour, contactez le Chantier au 01 46 80 28 77.

[www.lechantier.eu/](http://www.lechantier.eu/)

## Quelques partenaires

Les écoles municipales artistiques de Vitry-sur-Seine  
 La Galerie d'art contemporain de Vitry-sur-Seine  
 L'association «Bien vivre sur le Coteau», Vitry-sur-Seine  
 Théâtre national de la Colline, Paris  
 La MAC / Maison des Arts de Créteil  
 Le palais de Tokyo, Paris  
 La Maison de l'adolescent, Créteil  
 La Maison d'arrêt de Fresnes  
 L'hôpital Paul Brousse, Villejuif



# les scolaires

groupes enfants  
et enseignants

Le MAC/VAL accueille gratuitement les enseignants et leurs élèves, de la maternelle à l'université, en visite autonome ou avec un conférencier.

Important : Afin de préparer au mieux l'accueil des classes au musée, il est demandé à l'enseignant de nous faire parvenir son projet par retour de la fiche partenariat établie pour chaque réservation une semaine minimum avant la visite.

## Les visites actives ou pistes pour une visite autonome

Les visites et les parcours proposés ici sont autant de points de départ pour une approche sensible, vivante et partagée des pratiques artistiques contemporaines. Menées par les conférenciers, les visites peuvent également constituer des pistes pour vos visites autonomes sous les conseils avisés de l'équipe des publics...

## Maternelles

### Courir le monde

Du point A au point B : un déplacement si minime soit-il est un voyage en soi !

En camion, en bateau, à vélo, en skateboard, en ascenseur... les artistes font vivre des voyages, prétextes à des récits comme à des contes.

Avec Sarkis, Tixador & Poincheval, Tatiana Trouvé, Nathalie Talec, Peter Klasen, Alain Bublex...

### Ça déménage !

L'objet quotidien, familier, anodin, voire banal, est le point de départ d'un imaginaire débordant. Modifié, retourné, suspendu, les artistes le triturent à souhait pour créer des installations et sculptures.

Éric Hattan, Pierre Ardouvin, Simon Starling ou encore Veit Stratmann transforment le musée en terrain de jeu. Jeux d'échelle, de lumière, de bascule...

## Élémentaires

### Mon voyage est une œuvre

C'est parfois en voyageant qu'on invente ! Plusieurs artistes du Parcours #3 «Je reviendrai» considèrent le voyage et le déplacement comme une forme d'art en soi. Voyager pour regarder le monde autrement et inventer de nouvelles formes et images du monde.

### Accroche-moi #1

Tout bouge dans ce musée ! Des voitures accrochées au mur, des néons qui dansent au plafond, des caisses suspendues en l'air... Visiter un musée d'art contemporain nécessite de regarder avec attention et humour l'accrochage des œuvres et de s'interroger sur la manière de les regarder ! Autour de l'exposition-parcours d'Éric Hattan et de l'installation lumineuse de Veit Stratmann.

### Petite mécanique de la sculpture

Récupérer l'aluminium d'un vélo, en faire une chaise. Prendre le métal d'une chaise, en faire un vélo. Faire voyager une pierre sur un radeau, faire une copie de cette pierre. À la manière d'un archéologue du présent, Simon Starling met en scène des objets pour raconter les cycles de transformation de la matière. Des histoires de sculptures à la fois alchimiques, scientifiques et poétiques.

## Collèges

### Étranger domestique ou étrangeté familiale

Un palmier domestiqué (Pierre Ardouvin), un pavillon dénaturé (Patrick Tosani), un ascenseur modélisé (Tatiana Trouvé). Se familiariser avec l'ailleurs ou rendre son quotidien étrange : deux formes de déplacement du domestique à l'exotique.

### Accroche-moi #2

Avec humour et un sens aiguisé de l'espace, les artistes présentés au MAC/VAL (Éric Hattan, Veit Stratmann, Melik Ohanian, Alain Séchas...) s'amuse à placer, installer, nicher, accrocher les œuvres là où nous ne les attendons pas. Ils provoquent ainsi d'inédits rapprochements tout au long du parcours, mais également entre les œuvres et l'architecture du MAC/VAL.

### Cherchez le moteur

Dans ses œuvres, Simon Starling révèle les processus impliqués dans la transformation d'une substance en une autre, d'un objet à l'autre. Pendant la visite de l'exposition, les élèves seront invités à chercher la mécanique interne des œuvres. Faisant appel à la géographie, à la chimie, à la technologie, à l'économie, cette exposition est particulièrement adaptée à des visites pluridisciplinaires.

## Lycées techniques et professionnels

### Une œuvre/un métier

Le musée est un lieu où se croisent non seulement des artistes, mais aussi des régisseurs, des monteurs d'expositions, des techniciens, des conférenciers, des informaticiens, des agents d'accueil, des conservateurs, des administrateurs, etc. Tous s'affairent autour des œuvres pour en assurer les meilleures présentations, conservations et réceptions possibles.

Visite proposée également aux collègues option «découverte professionnelle». Contacter l'équipe des publics pour connaître les conditions de mise en place de ces visites.

### Play-mobil

Pourquoi l'artiste s'empare-t-il des outils du designer ou de l'architecte ? Un parcours pour questionner la frontière entre l'art et les arts appliqués. L'infographie, la maquette, la modélisation permettent de jouer avec le rapport d'échelle, de remettre en cause le standard et de fabriquer de l'utopie.

Avec Simon Starling, Veit Stratmann, Éric Hattan, Pierre Ardouvin, Tatiana Trouvé, Alain Bublex, Gwen Rouvillois...

## Lycées généralistes et classes à option arts/histoire des arts

### Accroche-moi #3

Non seulement le MAC/VAL conserve le patrimoine artistique contemporain mais il l'anime, le met en scène, l'accroche pour toujours créer du sens et éveiller l'imaginaire. Les œuvres s'installent au musée, sur les murs, les plafonds ou au sol, interrogent l'architecture des lieux et notre rapport physique et immédiat à l'espace. Une visite pour parler scénographie et comprendre les enjeux artistiques et esthétiques de l'accrochage d'une collection.

### Projets et Projets et Projets

Et si être un artiste c'était faire un projet ? Non pas un projet de vacances, de voyage ou immobilier, mais un projet inadmissible (Michel de Broin), un projet irréalisable (Alain Bublex), un projet métaphorique (Gwen Rouvillois), un projet raté (Tixador & Poincheval)... Ce parcours permet d'aborder des pratiques différentes : celle de l'expérience, de la modélisation, de la maquette, du dessin...

Mention spéciale pour l'exposition de Simon Starling et sa manière de relier technologie, géographie et mécanique dans ses projets artistiques.

## Une œuvre à épuiser

L'œuvre est une construction plastique, intellectuelle et symbolique complexe, qui ne demande qu'à être dépliée par des approches analytiques multiples. Cette visite propose d'élaborer les stratégies, les argumentaires, les outils pour tourner autour de l'œuvre jusqu'à son épuisement. Les barrières ne résisteront pas longtemps à vos assauts.

## Programmes partenaires

### Pupilles et papilles : des goûts et des couleurs

Le MAC/VAL est partenaire du programme «Nutrition Santé Adolescents» élaboré par le Conseil général du Val-de-Marne et l'Institut du goût qui, tous les ans, proposent aux collégiens et lycéens du département un parcours sensoriel et gustatif pour aller à la rencontre de ses préférences alimentaires. Un parcours au MAC/VAL, pour discuter des goûts et des couleurs!

Dossier envoyé sur demande.

Contactez Marion Paineau : [marion.paineau@cg94.fr](mailto:marion.paineau@cg94.fr)

## L'accompagnement éducatif pour les collèges

En partenariat avec la DAAC du rectorat de l'Académie de Créteil.

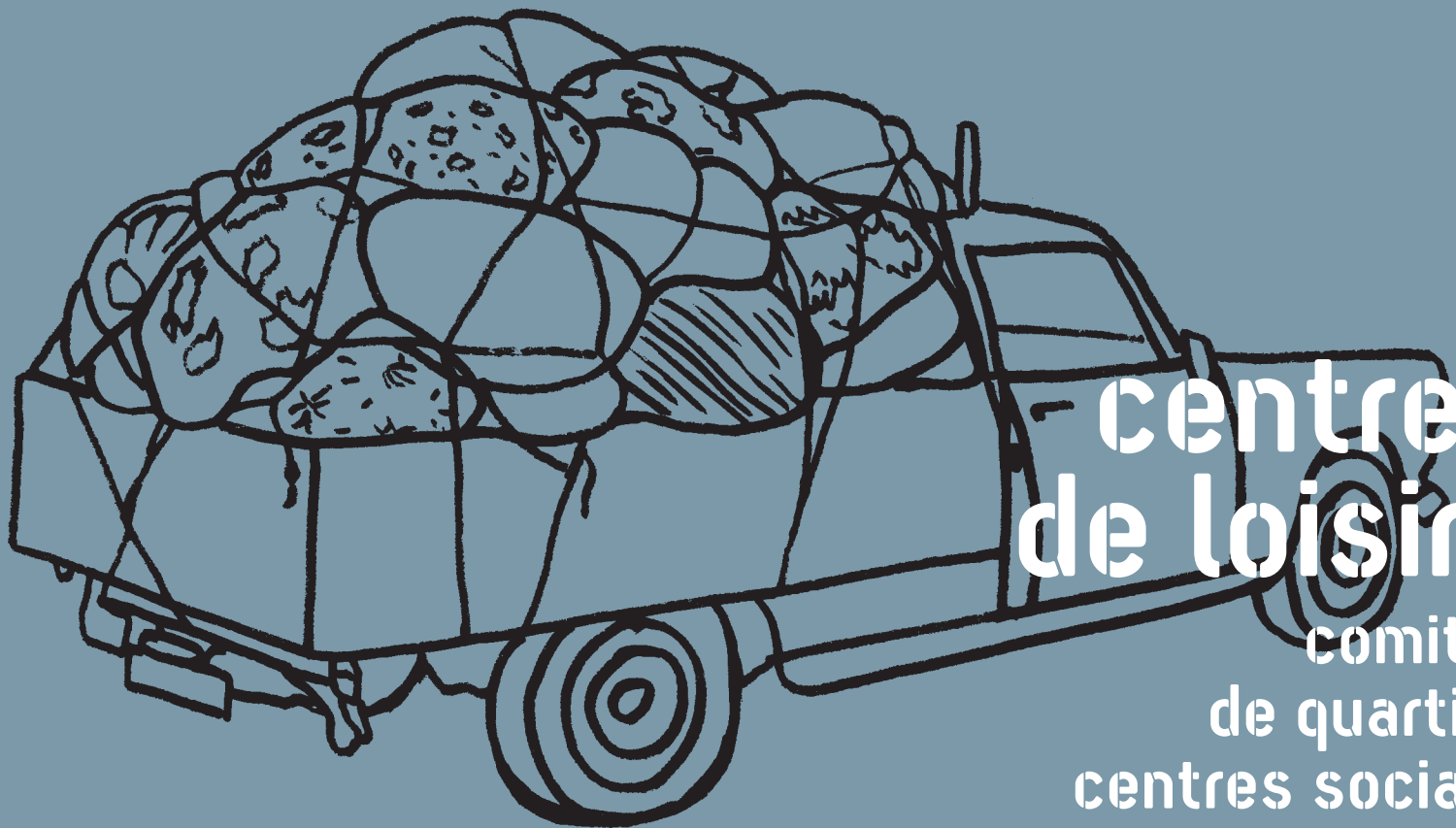
De 16 h à 18 h, quand l'école est finie, le MAC/VAL peut aussi être un lieu de découverte et d'échange autour des œuvres.

«Faites comme chez vous !»

Un parcours de visites hebdomadaires en semi-autonomie à partir d'un choix d'œuvres de la collection du musée élaboré avec l'enseignant responsable du groupe, pour se familiariser avec la pratique d'un lieu aussi intimidant qu'un musée d'art contemporain. S'habituer à regarder l'œuvre, à dialoguer avec elle et les autres, à en dire quelque chose.

Une question d'habitude donc!

Durée du parcours limité à un trimestre par collège.



# centres de loisirs

comités  
de quartier,  
centres sociaux  
et culturels, MJC...

## Le GPS : le Grand Parcours

Du nouveau cette année pour les centres de loisirs et autres structures ou associations accueillant les enfants et adolescents hors temps scolaire : le GPS!

Chacune des étapes de ce parcours peut être réservée individuellement. Le MAC/VAL propose aux enfants un parcours d'orientation dans l'art contemporain en trois étapes et à construire en lien avec les projets de chaque lieu.

**Étape 1 : une visite active**

**Étape 2 : un chemin de Faire**

**Étape 3 : un Vidéo Club**

Dans le cadre de la Fête de la science, le MAC/VAL s'associe à Exploradome, nouveau lieu dédié à la culture scientifique à Vitry-sur-Seine.

Le MAC/VAL est partenaire des FRANCAS et de la Confédération des MJC de France.

## Les visites actives

Une visite active du Parcours #3 de la collection du musée

Sur réservation. Gratuit.

Les mercredis et pendant les vacances. Durée : 1 heure.

## Les chemins de faire

Un après-midi d'atelier mené par un conférencier du musée : une découverte par l'expérimentation de la création contemporaine et de ses pratiques!

Sur réservation. 2 euros par participant à partir de 6 ans. 15 enfants maximum par atelier.

Les mercredis et pendant les vacances. Durée : 2 heures.

## Le Vidéo Club

Tous les mois, le Vidéo Club propose aux enfants et aux plus grands un programme de vidéos d'artistes, de films d'animation ou de fictions thématiques autour des expositions. Séances d'une durée de 30 à 45 minutes présentées et animées par un conférencier du musée avant et après la projection.

Sur réservation. Gratuit.

Deux mercredis par mois à 15 h (hors vacances scolaires).

### Les séances :

#### *Objets visuels non identifiés*

Les mercredis 7 et 21 octobre à 15 h

Connaissez-vous le destin des objets ? Savez-vous d'où vient la tomate qui se trouve dans votre assiette, le chapeau sur votre tête, l'ordinateur qui vous sert à envoyer des e-mails ? Enquête de l'autre côté du miroir, à la recherche de l'origine des objets et de leur devenir.

#### *Apprentis sorciers*

Les mercredis 18 et 25 novembre à 15 h

Qu'ils détournent ou qu'ils inventent, qu'ils empruntent à d'autres ou qu'ils créent par eux-mêmes, les artistes sont des touche-à-tout de génie. Balade inattendue avec quelques-uns de ces transformateurs burlesques, scientifiques bizarres, inventeurs au long cours...

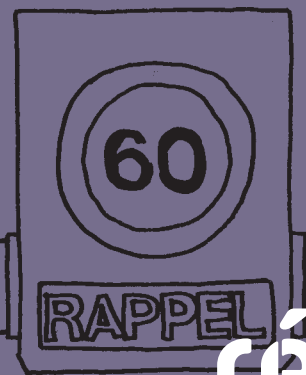
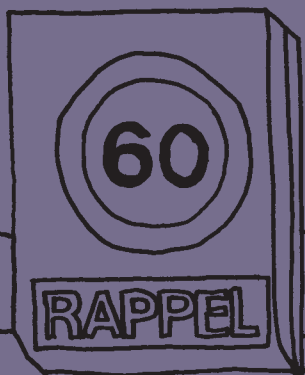
Programmation conçue en écho à la semaine de la science.

## *Vandales ?*

Les mercredis 2 et 16 décembre à 15 h

Ce sont les enfants terribles de l'art : tout ce qui passe entre leurs mains est détruit, cassé, réduit en miettes... Rien ne leur résiste et pourtant, à leur manière, ce sont aussi des alchimistes : avec le détournement commence un renouveau, de la destruction naît une œuvre nouvelle. En cœur avec Lavoisier, ces vandales d'un genre particulier pourraient crier : «Rien ne se perd, rien ne se crée, tout se transforme» !

Pour plus d'information sur la programmation, contactez Thibault Capéran : [thibault.caperan@cg94.fr](mailto:thibault.caperan@cg94.fr)  
Réservation au 01 43 91 64 23 ou [reservation@macval.fr](mailto:reservation@macval.fr)



réser-  
vations  
mode  
d'emploi

Les réservations sont ouvertes auprès du secrétariat de l'équipe des publics, le mardi, le jeudi et le vendredi de 9 h à 12 h, le mercredi de 9 h à 12 h et de 14 h à 16 h, par téléphone au 01 43 91 64 23.

Les demandes de réservation peuvent aussi se faire par courrier ou e-mail : reservation@macval.fr.

## **Les visites autonomes (sur réservation)**

Pour une visite autonome, les réservations doivent impérativement être effectuées trois semaines avant la visite et confirmées par retour des fiches partenariats deux semaines au minimum avant la venue du groupe.

### **Quelques recommandations**

#### **pour le bon déroulement de votre visite autonome**

Afin de respecter en toutes circonstances la sécurité des œuvres et la tranquillité des visiteurs, l'effectif des groupes est limité à 30 enfants par créneau horaire, divisés en 2 groupes minimum et encadrés par 2 adultes minimum. Dans les espaces d'exposition, la priorité est donnée à un groupe mené par un conférencier du Mac/Val.

## **Les visites actives avec conférencier (sur réservation)**

Groupes scolaires : visite du mardi au vendredi à partir de 9 h sur réservation.

Groupes en centres de loisirs primaires et pré-adolescents : les mercredis et pendant les vacances scolaires.

## L'équipe des publics du MAC/VAL Who's who

### **Direction de l'équipe et action culturelle**

Muriel Ryngaert  
tél. 01 43 91 14 67  
muriel.ryngaert@cg94.fr

### **Action éducative et jeune public**

Stéphanie Airaud  
tél. 01 43 91 14 68  
stephanie.airaud@cg94.fr

### **Pôle maternel et pôle handicap**

Luc Pelletier  
tél. 01 43 91 64 22  
luc.pelletier@cg94.fr

### **Assistant programmation audiovisuelle**

Thibault Capéran  
tél. 01 43 91 61 75  
thibault.caperan@cg94.fr

### **Secrétariat (hors réservation)**

Sylvie Drubaix  
tél. 01 43 91 61 70  
sylvie.drubaix@cg94.fr

### **Réservation des groupes**

Diana Gouveia et Doriane Ohayon  
tél. 01 43 91 64 23  
reservation@macval.fr

### **Les inventeurs, accompagnateurs de visites, ateliers et autres rencontres**

Arnaud Beigel  
arnaud.beigel@cg94.fr

Marc Brouzeng  
marcbrouzeng@hotmail.com

Irène Burkel  
irene.burkel@cg94.fr

Florence Gabriel  
florence.gabriel@cg94.fr

Marion Guilmot  
marion.guilmot@cg94.fr

Lucile Hamon  
lucile.hamon@cg94.fr

### **Professeur-relais**

Jérôme Pierrejean,  
professeur relais de la DAAC  
du rectorat de l'Académie  
de Créteil, accompagne  
la réflexion de l'équipe  
des publics pour un accueil  
adapté des publics scolaires.  
jerome\_profrelais@hotmail.com



## Informations pratiques

### horaires

Le MAC/VAL est ouvert tous les jours sauf le lundi de 12 h à 19 h.  
Fermeture des caisses à 18 h 30.

Fermeture les 1<sup>er</sup> janvier, 1<sup>er</sup> mai et 25 décembre.

Vestiaire visiteurs gratuit : ouvert de 12 h à 18 h 45.

Audioguide gratuit à l'accueil du musée.

Accueil des groupes scolaires : du mardi au vendredi, à partir de 9 h (sur réservation).

Parcours GPS pour les centres de loisirs, groupes enfants hors temps scolaire : 2 euros par personne.

Inscriptions et renseignements auprès de Diana Gouveia et Doriane Ohayon, secrétariat des publics et réservation des groupes au 01 43 91 64 23 ou reservation@macval.fr

### accès

#### En voiture

Depuis la porte de Choisy, prendre la nationale 305 jusqu'à la place de la Libération à Vitry-sur-Seine : sculpture de Jean Dubuffet *Chaufferie avec cheminée*.

#### En métro

Ligne 7, direction Mairie d'Ivry, arrêt Porte de Choisy, puis bus 183, arrêt Musée Mac/Val.

Ligne 7, direction Villejuif-Louis Aragon, arrêt terminus, puis bus 180 ou 172, arrêt Musée Mac/Val.

#### En RER

RER C  
Gare de Vitry-sur-Seine, puis bus 180 direction Villejuif-Louis Aragon, arrêt Musée Mac/Val.

RER D  
Gare de Maisons-Alfort-Alforville, puis bus 172 direction Bourg-la-Reine RER, arrêt Henri de Vilmorin.

### tarifs

Musée et auditorium

Tarif plein : 5 euros

Tarif réduit : 2,50 euros (groupes de plus de 10 personnes...)

Gratuité :

Moins de 26 ans

Étudiants

Demandeurs d'emploi

Allocataires du RSA

Adhérents à la Maison des artistes,

Enseignants partenaires

Titulaires AAH (allocation adulte handicapé)

Accompagnant

d'une personne handicapée

Entrée gratuite

le premier dimanche de chaque mois

### les dessins sont réalisés d'après les œuvres suivantes

Cécile Paris, *Bianca*, 2002, vidéo, 3'05".  
Collection du MAC/VAL, musée d'Art contemporain du Val-de-Marne, France.

Simon Starling, *Flaga (1972-2000)*, 2002. Fiat 126, 160 x 200 x 315 cm.  
Pièce unique. Courtesy Fondazione Sandretto Re Rebaudengo, Turin. © DR.

Bernard Moninot, *La Mémoire du vent*, 2007. Installation MAC/VAL, 2009.  
© Adagp, Paris 2009.

Tatiana Trouvé, *Maquette du Bureau des Activités implicites*, 2000.  
Carton, bois, plastique, 350 x 350 x 80 cm.  
Collection du MAC/VAL, musée d'Art contemporain du Val-de-Marne, France.

Kimsooja, *Bottari truck – Migrateurs*, 2007.  
Collection du MAC/VAL, musée d'Art contemporain du Val-de-Marne, France.

Peter Klasen, *Rappel 60*, 1980. Acrylique sur toile, 200 x 260 cm. Collection du MAC/VAL, musée d'Art contemporain du Val-de-Marne, France. © Adagp, Paris 2009.

César, *Compression plate*, 1995, Métal, Citroën ZX neuve, Fonds national d'art contemporain. © Adagp, Paris 2009.

MAC/VAL  
Musée d'art contemporain  
du Val-de-Marne  
Place de la Libération – BP 147  
94404 Vitry-sur-Seine cedex  
Tél. : 01 43 91 64 20  
Fax : 01 43 91 64 30  
[www.macval.fr](http://www.macval.fr)

Création graphique:  
les designers anonymes

