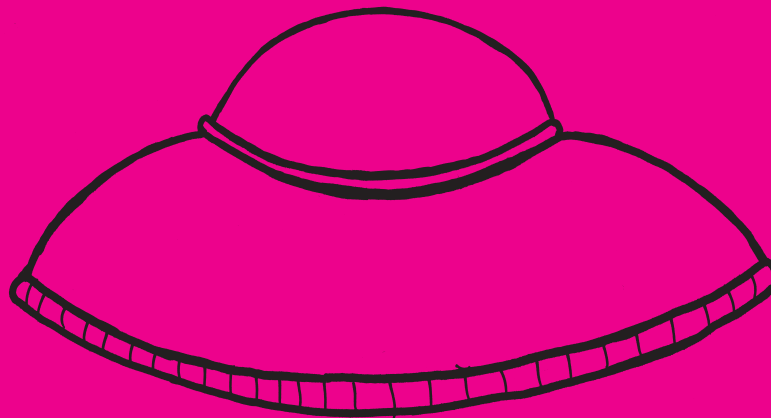


Actions !

septembre -
décembre 2007



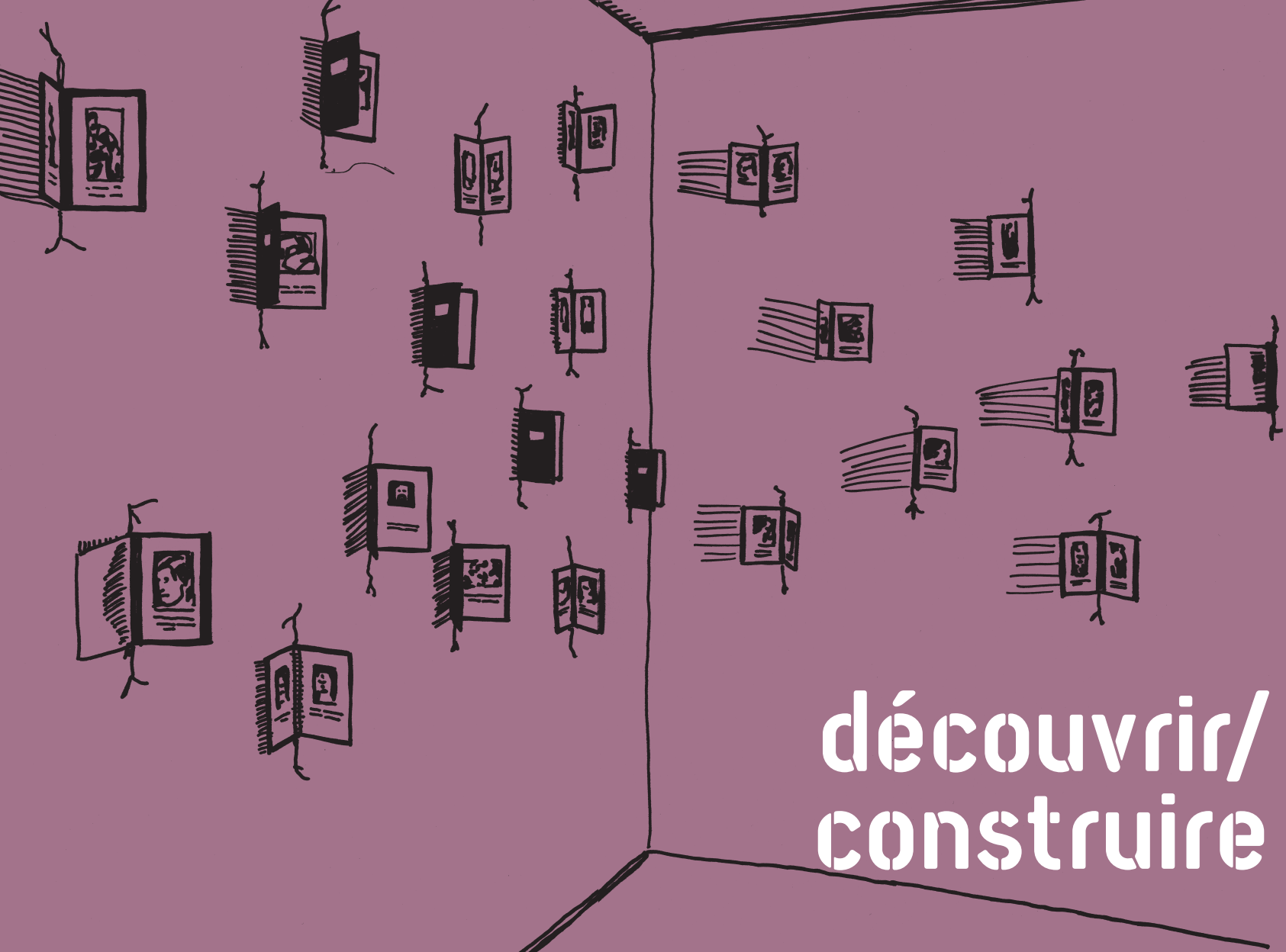


découvrir/
construire 4

les scolaires 10

les centres
de loisirs 18

réservations
mode
d'emploi 22



découvrir/
construire

Pour préparer ou prolonger la visite

- **La PVC/ETC (Parcours-Visite de la Collection/Expositions Temporaires Commentées) est ouverte à tous, enseignants et partenaires, le mercredi à 15 h, sans inscription.**
- **Retrouvez également les Visites Fixes le mardi à 12 h 30, le samedi et le dimanche à 16 h, sans inscription.**

Cette visite, accompagnée d'un conférencier du musée, permet de se familiariser avec les œuvres avant d'emmener un groupe au musée.

- **Pour préparer vos visites, un accueil individualisé par l'équipe des publics est possible sur rendez-vous.**

Les CQFD (ce qu'il faut découvrir)

Documents élaborés à partir de la collection du mac/val et des expositions temporaires, les CQFD offrent une approche thématique et pluridisciplinaire de l'art contemporain. Des liens y sont tissés entre arts plastiques, arts vivants, littérature, histoire et géographie, philosophie, mathématiques et sciences physiques, etc.

Ces documents sont disponibles sur demande auprès du secrétariat des publics ou au Centre de documentation du mac/val. Ils sont également téléchargeables sur le site Internet du musée : <http://www.macval.fr/editions-cqfd/>

CQFD disponibles

- *Parcours 2 : être présent au monde*, deuxième accrochage de la collection (depuis février 2007)
- *Stardust ou la dernière frontière*, exposition temporaire (4 octobre 2007-13 janvier 2008)

CQFD archivés

- Parcours 1 :
Premier accrochage de la collection
(novembre 2006 - janvier 2007)
- Épisode 1 :
Jacques Monory / *Détour*
(18 novembre 2005 - 26 mars 2006)
- Épisode 2 :
Claude Lévêque / *Le Grand Sommeil*
(18 mai - 10 septembre 2006)
- *Zones de Productivités Concertées*
cycle d'expositions temporaires
(13 octobre 2006 - 19 août 2007)

Le professeur relais

Jérôme Pierrejean, professeur relais de la DAAC (Délégation académique à l'éducation artistique et à l'action culturelle) du rectorat de l'académie de Créteil, accompagne la réflexion de l'équipe des publics pour un accueil adapté des scolaires. Il est l'interface indispensable entre le mac/val et l'Éducation nationale.

jerome_profrelais@hotmail.com

Associations et partenaires

Comités d'entreprise, associations, théâtres, comités de quartier, hôpitaux, centres culturels et sociaux, écoles d'art, foyers de personnes âgées, sociétés d'amis... Vous êtes tous les bienvenus au musée pour une découverte à la carte du mac/val. Prenez contact avec l'équipe des publics pour construire votre visite.



les
scolaires

Le MAC/VAL accueille gratuitement les enseignants et leurs élèves, de la maternelle à l'université, en visite autonome ou avec conférencier.

Les visites-ateliers

maternelle

La tête dans les étoiles

Faire un voyage en dehors de la terre par le son et les images. Cette promenade dans l'exposition *Stardust ou la dernière frontière* permet d'explorer le plein et le vide, le proche et le lointain. Rêver à d'autres mondes à travers les représentations du ciel, de l'espace, des étoiles, des planètes...

Entrez dans le décor

Dans l'univers imaginaire des œuvres de la collection, les enfants puisent des personnages, des lieux, des formes pouvant être réinvestis par le récit. Ils inventent et se racontent des histoires en mots, en gestes ou en dessins. Autour de Bertrand Lamarche, Dominique Petitgand, Antonio Seguí, Shilpa Gupta, Alain Séchas...

élémentaire

Au bord du monde

Constellations, galaxies, planètes, trous noirs... En dehors de la représentation scientifique de ces objets célestes, y a-t-il une place pour l'imaginaire ? Les visions belles et colorées que nous pouvons avoir de l'espace ne sont-elles pas aussi une façon de donner forme à nos désirs et à nos peurs de l'ailleurs ? Un voyage en compagnie de Jean-Luc Vilmouth, Bruno Peinado, Pipilotti Rist et Mark Wallinger...

Les pieds au mur

Traverser, habiter, modifier un espace réel ou imaginaire par la présence humaine. La mise en jeu du corps révèle des formes qui interrogent notre rapport au monde : le déséquilibre, la chute, le renversement, la disparition ouvrent les dimensions imaginaires de l'espace. Un parcours dans le musée autour des œuvres de Daniel Buren, Bertrand Lamarche, Cécile Bart, Shilpa Gupta...

collège

Sciences et fictions

L'espace est un réseau de récits concurrents et parallèles : mythologies, romans d'anticipation, épopée du transport spatial, mais aussi récits scientifiques – le Big Bang, les trous noirs, l'antimatière, le « bruit de fond » de l'univers. Cette visite de l'exposition *Stardust ou la dernière frontière* montre la façon dont les artistes explorent ou détournent l'imaginaire de la physique et de l'inconnu, les codes de la science-fiction, les anachronismes des séries télé et la frontière entre légende et histoire. Les élèves sont invités à découvrir comment la fiction peut devenir un outil de connaissance du monde et la science une matrice à histoires.

Trop c'est trop !

Certains artistes utilisent volontairement le mauvais goût et les mauvais genres pour lutter contre les idées reçues, la rigidité de la morale, le conformisme. Leurs œuvres choquent, provoquent ou font rire. Un parcours excessif à travers les œuvres de Gina Pane, Annette Messager, Peter Saul, Daniel Dewar & Grégory Gicquel, etc.

La loi du plus fort ?

Dominant ou dominé, nord ou sud, détruire ou construire ? L'opposition semble être le seul mode d'interprétation du monde. L'art peut-il être un outil pour penser différemment les rapports de pouvoir, la guerre, la politique ? Une visite transversale pour faire apparaître ce qui construit et déconstruit l'histoire passée, présente ou future. De la collection permanente à l'exposition temporaire, avec Malachi Farrell, Étienne Bossut, Yinka Shonibare, Renaud Auguste-Dormeuil, Jane et Louise Wilson.

lycée et enseignement supérieur

Bientôt Mars ne sera plus que la banlieue de la Terre

Pourquoi veut-on aller dans l'espace ? Pour s'inventer un territoire, une origine ou un futur en dehors de notre planète ? L'espace galactique est une surface de projection. On y retrouve la notion d'utopie, l'imaginaire du territoire vierge, les figures du pionnier et du colon, le souvenir de la guerre froide et les traces des films d'envahisseurs...

Une visite pour découvrir comment les artistes déplacent et réinvestissent les enjeux scientifiques et politiques de l'espace.

Engagé ?

Qu'est-ce qu'un artiste engagé, une image engagée ? Que signifie « prendre parti » ? Et critiquer ? Et dénoncer ? Existe-t-il encore un engagement ? À quoi s'expose-t-on quand on expose ses œuvres ? Un parcours parmi les œuvres de Malachi Farrell, Antonio Seguí, Esther Shalev-Gerz, etc.

C'est pas beau de critiquer ?

Plusieurs fois dans l'année, un critique d'art choisit une œuvre dans le parcours de la collection du mac/val et écrit à son propos. Des analyses critiques à lire en regard des œuvres.

Les textes des œuvres du Parcours 1 et du Parcours 2 de la collection du mac/val sont téléchargeables sur Internet : www.macval.fr/editions-aica

Les textes des œuvres du Parcours 2 sont également disponibles dans le musée, aux côtés des œuvres, et sur demande à l'accueil.



centres
de loisirs

Machines à fictions

Réservation indispensable

De l'univers de l'œuvre à l'univers du livre. Ces visites associent la découverte du musée à celle du centre de documentation. Elles permettent de démêler les modes et les outils de fiction propres à chaque univers. L'œuvre d'art, comme le livre, peut être une machine à fiction. Regarde-t-on un tableau comme on lit un livre ? Quels moyens l'auteur, le plasticien utilisent-ils pour raconter ? Sur quels indices s'appuie le lecteur ou le regardeur ?

Les Chemins de Faire – ateliers

Réservation indispensable

À partir de 6 ans, 2 € par enfant

Des après-midi de découverte de la création contemporaine privilégiant la participation et l'expérimentation. En avant !

Le Vidéo-Club à l'auditorium

Réservation indispensable

Pour tous, à partir de 7 ans

Les 2^e et 4^e mercredi de chaque mois, à 15h

Au programme : des vidéos d'artistes, des films d'animation ou de fiction, à découvrir en famille, entre amis ou en solitaire. Imaginées autour de l'exposition temporaire *Stardust ou la dernière frontière*, les séances nous racontent la vie des super-héros, une certaine histoire décalée des planètes et de la conquête de l'espace.



Réserva- tions mode d'emploi

Afin de préparer au mieux l'accueil des groupes au musée, il est demandé à l'enseignant ou l'accompagnateur de nous faire parvenir son projet avant la visite par retour de la fiche partenariat établie pour chaque réservation.

Que ce soit pour une visite autonome ou pour une visite avec un conférencier, la réservation est obligatoire et doit impérativement être effectuée trois semaines à l'avance, puis confirmée par retour de la fiche partenariat au moins une semaine avant la venue du groupe.

Réservation préalable:

les réservations sont à faire auprès de Diana Gouveia, secrétariat de l'équipe des publics, du mardi au vendredi de 9 h à 12 h, ainsi que le mercredi de 14 h à 16 h, par téléphone, au 01 43 91 64 23.

Les demandes de réservation peuvent également être envoyées par courrier électronique (diana.gouveia@macval.fr).

Pour les collèves du Val-de-Marne, le transport en car est pris en charge par le département.

les visites autonomes

Visites libres et autonomes de la collection du mac/val et de l'exposition temporaire: du mardi au dimanche à 12 h 30, 13 h, 13 h 30, 15 h, 15 h 30 et 16 h.

Afin d'assurer la sécurité des œuvres en toutes circonstances et pour le respect de la tranquillité des autres visiteurs, l'effectif est limité à 30 personnes par créneau horaire. Les groupes de 30 sont séparés en 2 groupes et encadrés par 2 adultes au minimum. Pour éviter les embouteillages, attendez votre tour ou choisissez l'itinéraire bis.

Les visites-ateliers avec conférencier

(Sous réserve des disponibilités – places limitées)

Groupes scolaires: du mardi au vendredi à partir de 9 h.

Groupes en centres de loisirs primaires et préadolescents: le mercredi et pendant les vacances scolaires.

Autres groupes: du mardi au dimanche à partir de 12 h

l'équipe des publics

Direction de l'équipe et action culturelle

Muriel Ryngaert
tél. : 01 43 91 14 67,
muriel.ryngaert@macval.fr

Action éducative et jeune public

Stéphanie Airaud
tél. : 01 43 91 14 68,
stephanie.airaud@macval.fr

Assistant

Luc Pelletier
tél. : 01 43 91 64 22,
luc.pelletier@macval.fr

Assistant programmation audiovisuelle

Thibault Capéran
tél. : 01 43 91 61 75,
thibault.caperan@macval.fr

Réservations des groupes

Diana Gouveia
tél. : 01 43 91 64 23,
diana.gouveia@macval.fr

Secrétariat (hors réservations)

Sylvie Drubaix
tél. : 01 43 91 61 70,
sylvie.drubaix@macval.fr

Les inventeurs, accompagnateurs de visites, d'ateliers et d'autres rencontres

Florence Gabriel
florence.gabriel@macval.fr

Marion Guilmot
marion.guilmot@macval.fr

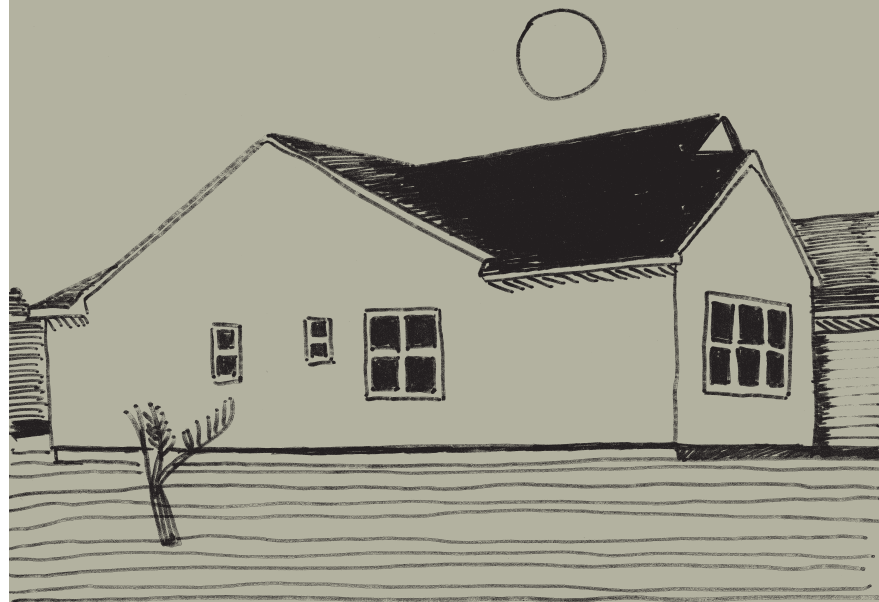
Arnaud Beigel
arnaud.beigel@macval.fr

Julien Blanpied
julien.blanpied@macval.fr

Lucile Hamon
hamon.lucile@wanadoo.fr

Professeur relais

Jérôme Pierrejean,
jerome_profrelais@hotmail.com



informations pratiques

horaires

Le mac/val est ouvert tous les jours de 12 h à 19 h, nocturne le jeudi jusqu'à 21 h.

Fermeture des caisses tous les jours à 18 h 30 et le jeudi à 20 h 30.

Fermeture le lundi et les 1^{er} janvier, 1^{er} mai et 25 décembre.

Vestiaire visiteurs gratuit : ouvert de 12 h à 18 h 45, fermeture le jeudi à 20 h 45.

Audio-guide gratuit à l'accueil du musée.

Accueil des groupes scolaires : du mardi au vendredi, à partir de 9 h.

ateliers

Les Fabriques d'art contemporain : Participation aux frais de 2^e par personne. Gratuité pour les abonnés. Renseignements au 01 43 91 64 23.

accès

En voiture

Depuis la porte de Choisy, prendre la nationale 305 jusqu'à la place de la Libération à Vitry-sur-Seine : sculpture de Jean Dubuffet
Chaufferie avec cheminée.

En métro

Ligne 7 direction Mairie d'Ivry, arrêt Porte de Choisy.
Bus 183 direction Orly Terminal sud, arrêt Moulin de Saquet-Pelletan.

Ligne 7 direction Villejuif / Louis Aragon, arrêt Terminus.
Bus 180 ou 172, arrêt Moulin de Saquet-Pelletan.

En RER

RER C
Gare de Vitry-sur-Seine.

RER D
Gare de Maisons-Alfort – Alforville.
Bus 172 direction Bourg-la-Reine RER, arrêt Henri de Villmorin.

tarifs

Musée et auditorium

– Tarif plein : 4^e
– Tarif réduit : 2^e

Groupes de plus de 10 personnes Enseignants

– Gratuité

Moins de 18 ans

Étudiants

Demandeurs d'emploi

Allocataires du RMI

Adhérents à la Maison des artistes

Enseignants partenaires

Titulaires AAH

(allocation adulte handicapé)

Accompagnant d'une personne handicapée

Entrée gratuite le premier dimanche de chaque mois.



MAC/VAL
Musée d'art contemporain du Val-de-Marne
Place de la Libération – BP 147
94404 Vitry-sur-Seine CEDEX
www.macval.fr