

« Les Grands Verres »

Exposition de Dominique Blais dans l'espace de la collection

Du 15 juin au 27 octobre 2013

MAC/VAL - Musée d'art contemporain du Val-de-Marne

Vernissage le 14 juin 2013 à 18h30

Présentation à la presse le jeudi 13 juin

Communiqué de presse

Le MAC/VAL invite Dominique Blais à imaginer un projet lié à sa démarche sur les rapports qu'un lieu entretient avec son architecture, son public et ses œuvres.

Sa proposition répond alors au questionnement : Comment prendre l'espace en compte ? Quelle est la relation symétrique entre l'intérieur et l'extérieur d'un musée, entre ses missions et son enveloppe ?

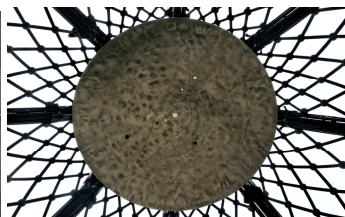
L'artiste, intervenant pour la première fois dans une institution muséale, prend pour points d'ancrage de sa réflexion la valeur de l'expérience, l'aventure

de la recherche comme spécificité du travail d'élaboration artistique ; ou comment révéler, au-delà du processus de l'étude, que tout cheminement est aussi important que sa destination ?

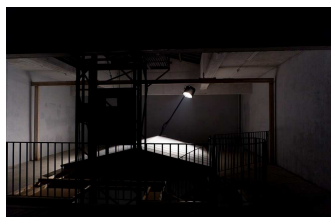
À l'origine de sa recherche, Dominique Blais constate qu'une grande part des ouvertures vitrées du MAC/VAL a été occultée, au cours du temps, pour des raisons de trop grande intensité lumineuse, pouvant souvent nuire à la lecture, à l'appréhension et surtout à la conservation des œuvres.



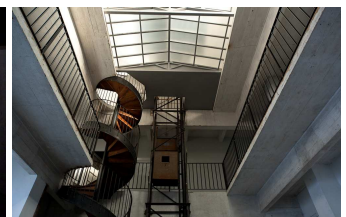
1.



2.



3.



4.

Il décide alors d'interroger les rapports complexes, nécessaires et néanmoins contradictoires que, dans ses missions, le musée entretient avec la lumière – naturelle ou artificielle – afin d'apprécier davantage les variations de la clarté du temps, de l'alternance des saisons, observant ainsi la poésie du passage des rayons lumineux comme de leurs ombres portées. Il souligne par ce geste les distorsions possibles de l'usage sur l'architecture...

Les grands verres de la Nef, lieu emblématique des salles du musée, constituent la source de ce processus artistique. Ce volume particulier devient univers symbolique, pour subtilement percer les mystères du lieu, de son espace, de ce qui l'environne et de ce qui le traverse...

Cette nouvelle invitation relance à sa façon le bel espoir du « Vivement demain », cinquième accrochage des œuvres de la collection, qui explore de multiples manières le mythe de l'artiste interrogateur et prophète.

Légendes visuels :

1. Dominique Blais, *Sans titre [35-39]*, PMMA miroir, flight cases, électronique, mécanique, film 16/9. Vue du projet dans la Maison du Peuple, Clichy-la-Garenne, 2013. Courtesy l'artiste et galerie Xippas, Paris. Photo © DR.
2. Dominique Blais, *De l'invisible au visible*, 2012. Sculpture pour la gloriette de Buffon, métaux divers, diam. 100 cm. Courtesy l'artiste et galerie Xippas, Paris. Photo © Frédéric Lanternier.
- 3 et 4. Dominique Blais, *Solaris*, 2011. Installation séquencée. Réplique (bois, peinture, plexiglas), système lumineux animé (moteur, lampe, lentille Fresnel, interface DMX, programme informatique). Production le Transpalette, Bourges. Courtesy l'artiste et galerie Xippas, Paris. Photo © DR.

Et aussi :

« Logical Song »

Un arrangement vidéo d'Ange Leccia
Exposition du 15 juin au 22 septembre 2013

« Vivement demain »

Cinquième accrochage des œuvres de la collection
du MAC/VAL

Retrouvez tout le détail de la programmation
autour de l'exposition sur le site internet du
MAC/VAL : www.macval.fr

MAC/VAL

Musée d'art contemporain du Val-de-Marne
Place de la Libération / 94400 Vitry-sur-Seine
contact@macval.fr / 01 43 91 64 20

Retrouvez le MAC/VAL sur facebook

Contact presse

Anne Samson et Catherine Dufayet Communications
Andréa Longrais / 01 40 36 84 32
andrea@annesamson.com